

DOSSIER DE PRESSE



SIMONE GUILLISSEN-HOA

24.04.24 - 22.09.24

C I.II.III.IV. A
Culture — Architecture

civa.brussels
Rue de l'Ermitage 55
1050 Bruxelles

Le CIVA présente la première exposition monographique consacrée à la vie, à l'œuvre et à la postérité de **Simone Guillissen-Hoa** (1916 – 1996), architecte belge née en Chine. Promotrice d'une architecture moderniste, Guillissen-Hoa fut l'une des premières femmes belges à créer un bureau d'architecture à son nom. Sa carrière et sa vie personnelle ont constamment défié les limites imposées par les conventions sociales, les normes de genre, les dogmes religieux et les préjugés raciaux.

Simone Guillissen-Hoa a signé de nombreux bâtiments en Belgique, dont la Maison de la Culture de Tournai, le Centre sportif de Jambes, la bijouterie De Greef à Bruxelles (avec Jacques Dupuis) ainsi qu'un très grand nombre de maisons privées. En outre, elle a noué des relations profondes et durables avec l'avant-garde suisse et notamment avec des architectes et artistes comme Alfred Roth et Max Bill.

Sa vie a traversé certains des événements majeurs du XX^{ème} siècle : les prémices de la révolution communiste chinoise, la Seconde Guerre mondiale, la Résistance belge et la reconstruction d'après-guerre. Dans les années 1950, elle devient membre de l'association Soroptimist, une organisation de défense des droits des femmes, et dans les années 1970, elle s'implique dans la création de la section belge de l'Union Internationale des Femmes Architectes.

L'exposition met en avant ses projets architecturaux et, au travers d'un large éventail de documents d'archives, ses considérations sur l'architecture et les combats qu'elle a menés comme l'une des rares femmes dans la profession.

L'exposition explore par ailleurs son cercle artistique, dans lequel on trouve des personnalités comme Léon Spilliaert, Enrico Castellani, Tapta, Henry et Nele van de Velde, et offre une lecture captivante de ses influences, de ses collaborations et des liens qui ont façonné son propre parcours artistique et intellectuel.

Au cœur de l'exposition, *Simone* (2024), un film commandé aux artistes Eva Giolo et Aglaia Konrad présente plusieurs réalisations de Guillissen-Hoa dans leur état actuel et met en lumière la manière dont l'architecte a interprété, utilisé et adapté les formes et les concepts du modernisme.

Avec des œuvres de : Max Bill, Enrico Castellani, Pierre Cordier, Jacques Dupuis, Eva Giolo & Aglaia Konrad, Mayou Iserentant, Alfred Roth, Josine Souweine, Léon Spilliaert, et Tapta.

Un vaste programme public sur le féminisme et l'architecture est proposé en collaboration avec Apolline Vranken (chargée de recherche au CIVA, 2023–2024). Avec la participation de : Beatriz Colomina, Bianca Felicori, Florencia Fernández Cardoso, Jane Hall, Sol Pérez Martínez, Lucía C. Pérez Moreno, Léa-Catherine Szacka et bien d'autres.

Commissaires de l'exposition : Silvia Franceschini et Yaron Pesztat

DIRECTEUR ARTISTIQUE :

Nikolaus Hirsch

SECRÉTAIRE GÉNÉRAL :

Jeremy Uhr

CURATEURS :

Silvia Franceschini, Yaron Pesztat

CHARGÉE DE RECHERCHE :

Apolline Vranken

SCÉNOGRAPHIE :

Pauline Clarot

PRESSE :

Valérie Roucou

v.roucou@civa.brussels

T. +32 2 642 24 52

Une exposition organisée par le CIVA avec le support de la
Région de Bruxelles-Capitale, urban.brussels

PARTENAIRES MÉDIA :

Bruzz, Le Soir, A+

Simone Guillissen-Hoa à sa
table à dessin
1946

© CIVA Collections, Brussels

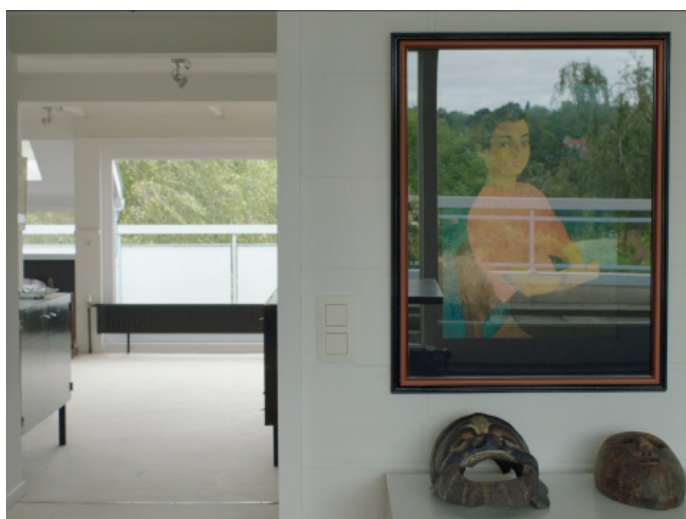


La famille Hoa à Pekin
Ca. 1919

© CIVA Collections, Brussels



© Image du film *Simone*, Eva
Giolo & Aglaia Konrad, 2024



Enrico Castellani
Superficie Bianca
1996

Acrylique sur canva façonné

Courtesy the artist and Galerie
Greta Meert

© SABAM Belgium 2024



Simone Guillissen-Hoa

Maison d'Assche,
anciennement drève des
Lauriers, Bruxelles

maquette

1957



Simone Guillissen-Hoa

Maison d'Assche,
anciennement drève
des Lauriers, Bruxelles

1957

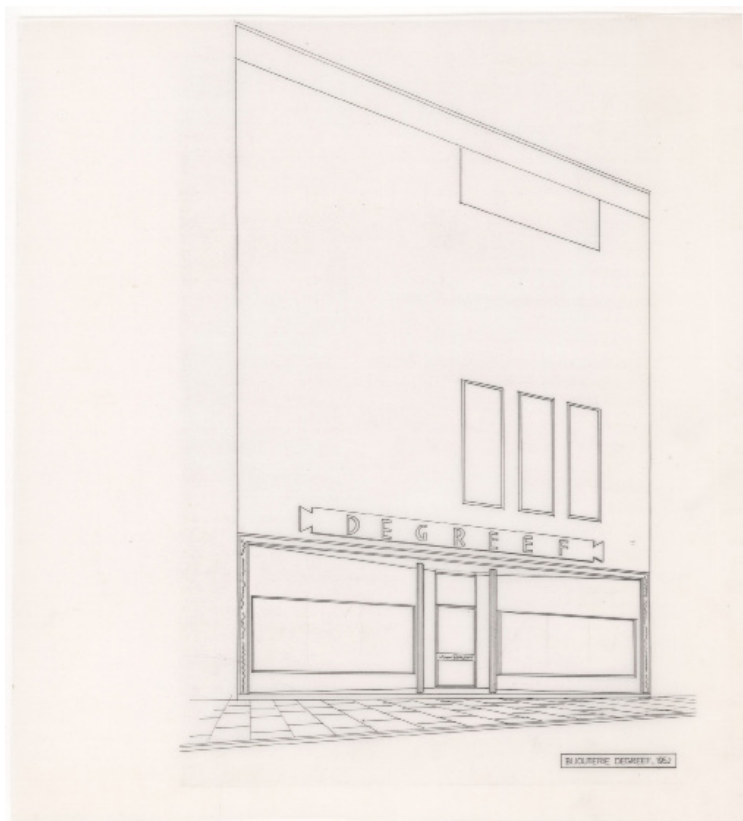
© CIVA Collections,
Brussels - Photo:
Studio Minders



Simone Guillissen-Hoa,
Jacques Dupuis

Projet de façade pour la
Bijouterie De Greef,
rue au beurre, Bruxelles,
1953

© CIVA Collections,
Brussels



Simone Guillissen-Hoa,
Jacques Dupuis

Bijouterie De Greef, rue
au beurre, Bruxelles
1953

© CIVA Collections,
Brussels - Photo:
Sergyels & Dietens



Simone Guillissen-Hoa

Le Centre sportif de
Jambes
1954

© CIVA Collections,
Brussels - Photo: Alexis,
CINEAR



Tapta

Ouvre murale textile dans
la cage d'esaliers de la
Maison de la Culture de
Tournai
1982

CIVA Collections,
Brussels

© SABAM Belgium 2024



Simone Guillissen-Hoa
Ca. 1940

© Collection Jean-Pierre Hoa



Simone Guillissen-Hoa

Maison La Quinta, Baisy-Thy
Non daté

© CIVA Collections, Brussels
Photo: Asselberghs & Embo,
Yves Auquier, Henri Coomans

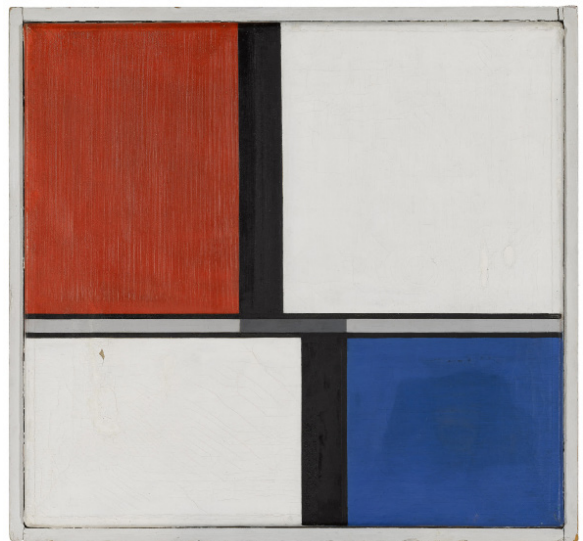


Alfred Roth

Composition 1935
dédiacée à Simone
Guillissen-Hoa
1935

Peinture sur bois

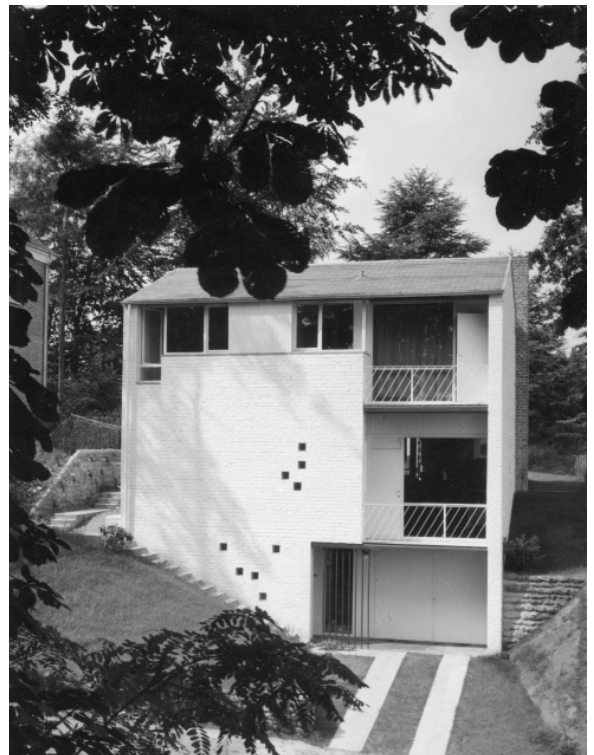
© Collection Jean-Pierre Hoa



Simone Guillissen-Hoa,
Jacques Dupuis

Maison Steenhout,
avenue Napoléon,
Bruxelles
1953

© CIVA Collections,
Brussels - Photo Graf



Tapta

Assise en textile pour les fauteuils
Diamond (Harry Bertoia, 1952)
de Simone Guillissen-Hoa

1979

Collection Jean-Pierre Hoa

© SABAM Belgium 2024



Max Bill

Partie d'un ensemble de 9 lithographies.

1941

Collection Jean-Pierre Hoa

© SABAM Belgium 2024

